





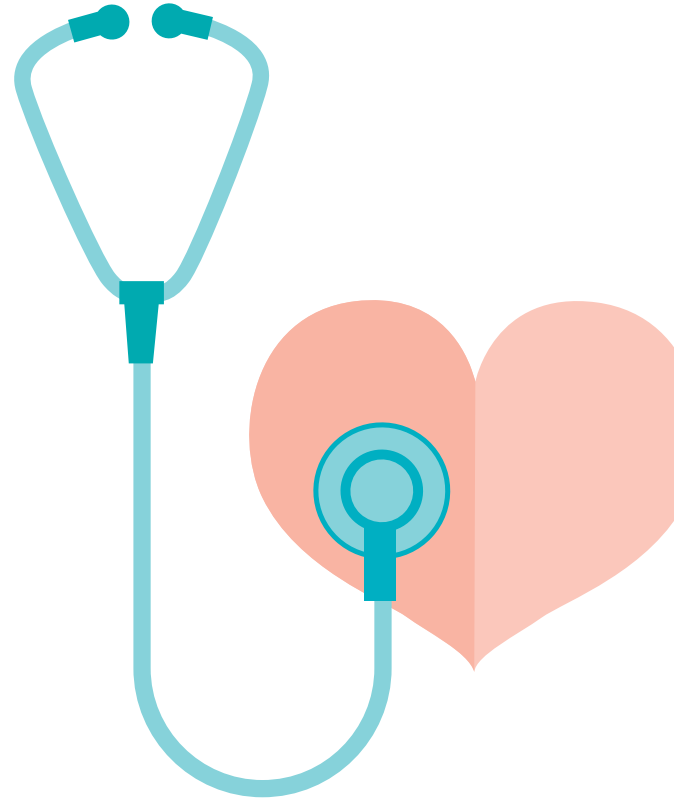
## UNE DÉMARCHE PÉDAGOGIQUE EN TROIS ÉTAPES

# 1

### Les conceptions initiales

---

Une activité préalable est proposée afin de préparer les élèves à découvrir Les secrets du cœur. Cette activité peut se faire en classe avant votre visite, sinon sur place. Elle consiste à inviter les élèves à dessiner un cœur tel qu'ils l'imaginent dans leur corps, à y ajouter de la couleur, et à noter autour ce qu'ils connaissent à son sujet. À ce stade-ci, aucune idée n'est refusée. Cette activité est l'occasion, pour l'élève, d'exprimer en images et en mots ses perceptions initiales et personnelles à l'égard de cet organe essentiel à la vie. Elle permet également d'éveiller la curiosité et l'intérêt des élèves.



# 2

### À la découverte des secrets du cœur

---

L'atelier ressemble à un laboratoire expérimental où du matériel est disposé sur des tables de travail. En groupe ou en équipe, les élèves situent le cœur et les vaisseaux sanguins dans le corps humain, écoutent leur cœur à l'aide d'un stéthoscope, entrent en compétition avec le cœur, participent à une vidéo interactive sur le rythme cardiaque, observent et touchent un stimulateur cardiaque pour enfant, examinent les parties d'un cœur de porc ou la reproduction d'un cœur d'adulte, comparent la taille d'un cœur, de la naissance à l'âge adulte.

# 3

### Retour sur les conceptions initiales

---

Après tant de découvertes, le moment est venu de boucler la boucle et d'engager les élèves dans une brève discussion sur le dessin réalisé en classe ou sur place. Où se situent à présent leurs conceptions du cœur? Sont-ils toujours en accord avec les notions qu'ils détenaient avant de vivre l'expérience? Gageons qu'ils repartiront avec de nouvelles notions sur le cœur, puisque celui-ci n'aura désormais plus de secrets pour eux!

## LIENS AVEC LA PROGRESSION DES APPRENTISSAGES DU MELS

### L'UNIVERS VIVANT

MATIÈRE	Primaire 2 <sup>e</sup> cycle 3 <sup>e</sup> 4 <sup>e</sup>
<b>ORGANISATION DU VIVANT</b>	
Décrire les fonctions de certaines parties de son anatomie (ex. : cœur)	● ●
Associer des parties et des systèmes de l'anatomie des animaux à leur fonction principale	→ ★
<b>LANGAGE APPROPRIÉ</b>	
<b>TERMINOLOGIE LIÉE À LA COMPRÉHENSION DE L'UNIVERS VIVANT</b>	
Utiliser adéquatement la terminologie associée à l'univers vivant.	→ →
Distinguer le sens d'un terme utilisé dans un contexte scientifique et technologique du sens qui lui est attribué dans le langage courant.	→ →

- L'élève apprend à le faire avec l'intervention de l'enseignante ou de l'enseignant.
- ★ L'élève le fait par lui-même à la fin de l'année scolaire.
- L'élève réutilise cette connaissance