



Ton grand-parent: scientifique ou techno?

CARNET D'ENQUÊTE



UNE DIVISION DE
Société immobilière du Canada
Canada Lands Company

volvo énergir

the beat 25

la PRESSE

ing



CENTRE
DES
SCIENCES
MONTRÉAL

Ta mission

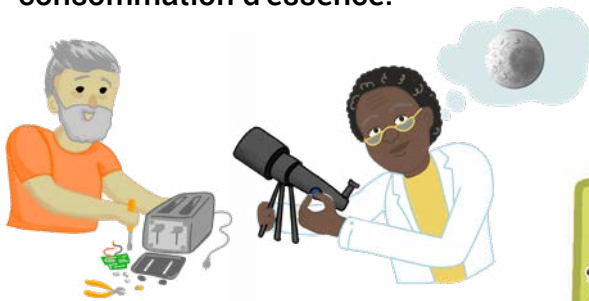
Au Centre des sciences, on est convaincu que la démarche scientifique ou technologique fait partie de la vie de ta grand-maman ou de ton grand-papa. Ça te surprend ? À toi d'enquêter pour trouver un exemple de démarche scientifique ou technologique dans la vie de ton grand-parent.

Scientifique ou techno?

Tu te demandes peut-être c'est quoi les démarches scientifique et technologique?

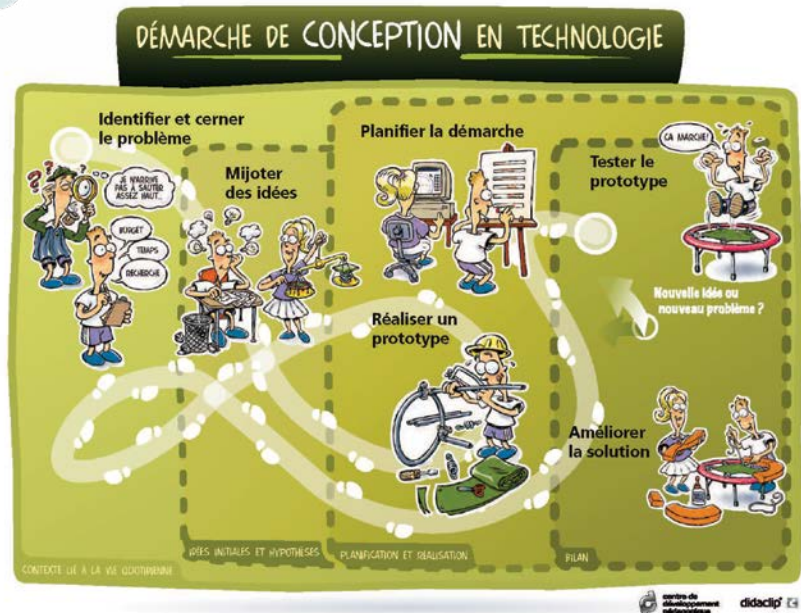
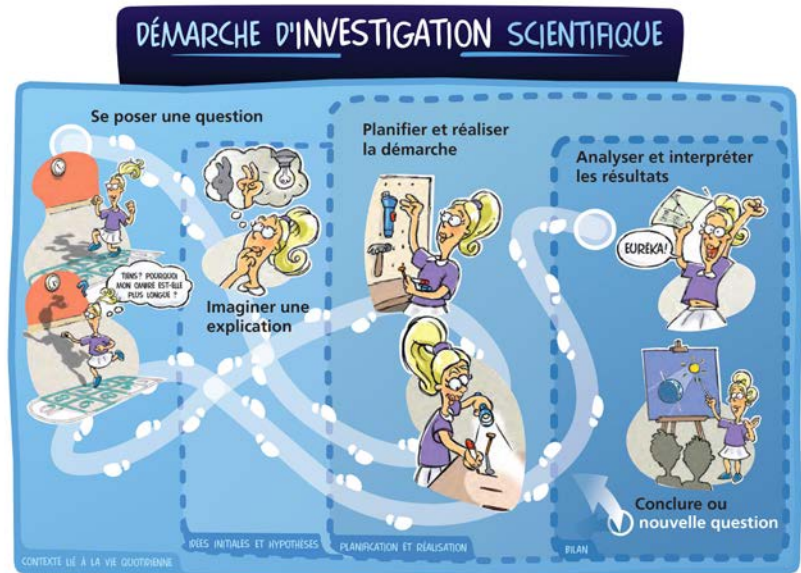
La **démarche d'investigation scientifique** c'est ce que fait ton grand-parent quand il veut mieux **comprendre le monde qui l'entoure**.

Par exemple, se demander quel type de noix préfèrent les écureuils ou comment sa façon de conduire réduit sa consommation d'essence.



La **démarche de conception en technologie** c'est ce que fait ton grand-parent quand il veut **fabriquer ou modifier un objet**.

Par exemple, améliorer une recette de glaçage pour ton gâteau d'anniversaire ou construire une rampe pour la planche à roulettes.



Commence ton enquête

1

Lequel de tes grands-parents a construit quelque chose dernièrement OU s'est posé une question sur le monde qui l'entoure?



2

Qu'est-ce que ton grand-parent a fabriqué OU quelle question s'est-il posée ?

3

Laquelle des deux démarches ton grand-parent a-t-il utilisée ? Tu peux relire la description des démarches sur la page précédente.

scientifique

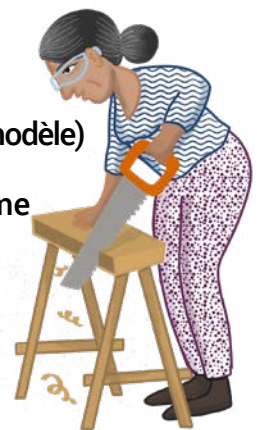
Si tu crois que c'est la **démarche d'investigation scientifique**, coche ce que ton grand-parent a fait :

- il s'est posé une question
- il a imaginé une explication (hypothèse)
- il a expérimenté
- il est arrivé à une conclusion ou il s'est posé une nouvelle question

techno

Si tu crois que c'est la **démarche de conception en technologie**, coche ce que ton grand-parent a fait :

- il a identifié un problème
- il a trouvé une idée
- il a construit un prototype (modèle)
- il a testé et peut-être même amélioré son prototype



Besoin d'aide?

Tu ne trouves pas en quoi ton grand-parent est scientifique ou techno? C'est bien possible. Demande l'avis de tes parents... ils auront peut-être de nouvelles pistes pour toi.



L'interrogatoire

Tu as trouvé comment ton grand-parent utilise la démarche scientifique ou technologique ? Super! Il est maintenant temps d'en discuter avec lui !

4

Annonce à ta grand-maman ou ton grand-papa que tu as enquêté sur lui. Tu as découvert qu'il est scientifique ou techno.

Ton grand-parent est-il surpris?

oui non



5

Discutez ensemble de comment la démarche scientifique ou technologique fait partie de sa vie. Tu peux poser les questions suivantes:

Pour la **démarche d'investigation scientifique** :

Quelle question s'est-il posée ?

Quelle explication (hypothèse) a-t-il imaginée ?

A-t-il fait de l'expérimentation pour vérifier son explication ?

Est-il arrivé à une conclusion ?

Pour la **démarche de conception en technologie** :

À quel problème a-t-il fait face ?

Quelle était son idée de départ ?

A-t-il construit un prototype (modèle) ?

Est-ce que son prototype a fonctionné du premier coup ?

6

Demande à ton grand-parent s'il peut t'envoyer une photo de lui quand il utilise la démarche scientifique ou technologique. Si tu ne peux pas avoir de photo, aucun problème. Ton enquête est tout de même géniale !



Livre tes
résultats

Ça y est, tu as tous les éléments en main pour livrer les résultats de ton enquête à ta classe, ta famille ou tes amis.

Bravo à toi et salutations à ton grand-parent de la part de toute l'équipe du Centre des sciences.